

SMGL (Site de Maintenance et de Garage en Ligne) de Corbeil

Une visite du site organisée par la direction s'est déroulée aujourd'hui. Il ouvrira le 3 juillet.



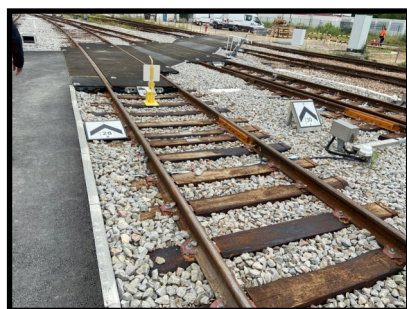
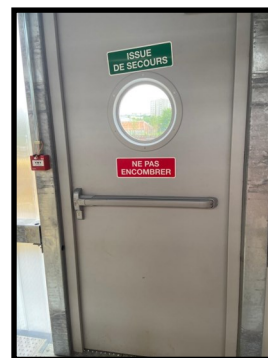
Dans une première phase cet été, le site accueillera uniquement des US de Regio 2N, qui arriveront sur site le lundi et ressortiront le vendredi de la semaine suivante. Elles seront mises en stationnement.

Pour la montée et la descente des rames le site est équipé de pancartes « repère d'arrêt » de face et de côté pour permettre un arrêt précis au droit des garde-corps repérés par des autocollants bleus et qui sont différents de ceux installés à Villeneuve.

Il sera interdit aux ADC d'accéder aux fosses ou aux passerelles de toiture.

A l'intérieur du SMGL, il y a des issues de secours tous les 80 mètres qui peuvent également s'ouvrir de l'extérieur.

Entre la voie 24 et le site, des Zébras vont être installés pour interdire le cheminement le long et rappeler que des Regios 2N ne doivent pas y être remisées sauf cas exceptionnel ou incident.



Sur voie 30, les rames devront être garées au fond, car en tête de voie la passerelle est trop éloignée...des travaux sont prévus pour remédier.

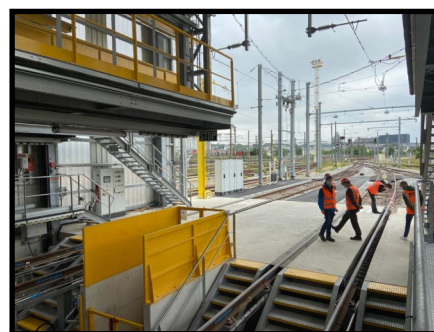
Pour la piste qui se trouve à droite en sortant du SMGL, Réseau doit étudier son ajout au schéma des Pistes et Itinéraires du site avec des travaux si nécessaire.

Le chevron de la voie 28 est implanté à l'horizontale au sol. Il devrait être redressé comme les autres d'ici septembre. Il va falloir être vigilant.

Des protections en mousse vont être installées pour éviter que les utilisateurs du site ne heurtent des néons ou pièces en hauteur en certains endroits.

Un local de retournement ADC au niveau du faisceau est prévu. Les travaux devraient avoir lieu dans l'année.

Une note d'information sera distribuée en début de semaine prochaine avec une mention rappelant l'interdiction de passer par les voies en fosse.



Un nouveau site, c'est autant d'accidents potentiels. Soyez prudents et en cas de problèmes, n'hésitez pas à contacter un(e) délégué(e) SUD-Rail.