



# SUD-AX'TION

## Axe TGV Sud Est

**C.S.S.C.T. DU 15 SEPTEMBRE**

# Paris Sud Est, Dijon, Lyon, Chambéry, Marseille, Montpellier



## Accidents du Travail

**145 Accidents du Travail avec Arrêt** ont été enregistrés au niveau de l'Axe TGV Sud-Est sur les 8 premiers mois de l'année 2022.

La direction se félicite d'une baisse par rapport à 2019 qu'elle considère comme année de référence car antérieure à la crise Covid. Elle oublie juste de tenir compte du nombre d'agents total sur l'Axe qui a fortement baissé depuis 2019. La baisse, du nombre brut d'AT avec arrêt, annoncée par la direction doit donc être pondérée par cette baisse des effectifs.

Aussi, la tendance est à la hausse depuis cet été avec une véritable explosion des AT avec arrêt en juillet.

Les causes en tête des AT avec Arrêt sont toujours les mêmes depuis des années (*en l'occurrence les Atteintes et Outrages ainsi que les Accidents de plein pied et dénivellation*), ce qui démontre que la direction est en échec sur sa politique de prévention !

Nos dirigeants feraient bien d'écouter un peu plus les préconisations faites par les représentants SUD-Rail en CSSCT !

A noter que les Accidents de manipulation et manutention sont en train de fortement progresser. Les représentants SUD-Rail ont demandé à la direction ce qu'elle décidait ou mettait en oeuvre pour enrayer cette tendance ? Aucune réponse, la direction se contente de constater que ces accidents augmentent !

Pour SUD-Rail, la direction ne prend pas avec sérieux la question de la prévention. Elle donne davantage l'impression de faire semblant de s'en occuper que de réellement tout mettre en oeuvre pour protéger les agents.

POUR DIMINUER LES RISQUES D'ACCIDENT DU TRAVAIL, **SNCF** INVESTIT TOUT DANS... LA COM'!

## Point sanitaire

**7 agents** de l'axe sont actuellement positifs Covid. La direction précise par conséquent que la remontée actuelle des cas en France ne se vérifie donc pas à ce stade sur l'axe TGV Sud-Est. En cumul sur 2022, 1306 agents ont été testés positifs Covid (*le nombre de cas sur les ESV TGV Paca et ESV TGV RA est assez largement plus élevé que sur les autres établissements de l'axe*).

**Réactivation de l'isolement pour les Agents considérés comme personnes fragiles :** Depuis le 1er septembre (et pour l'instant jusqu'au 31 janvier 2023), les agents considérés comme fragiles peuvent à nouveau rester en isolement sur avis médical. A la date du 15 septembre, 20 agents de l'axe sont en isolement car considérés fragiles.



CHUTE DE PLAIN PIED

RPS

TMS

AH BEN OUAIS! C'EST VRAI QUE ÇA VA TOUT CHANGER...

SEUL POUR TENIR DEUX POSTES

FRACTURE POUR AVOIR SAUVÉ DE LA PRODUCTION

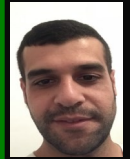
Bésot



Christophe HUGUET



Stéphane BOULADE



Anasse BOUALLALI



## Suret ... Ca d rape encore !

Non seulement les faits suret  envers les ASCT sont tr s nombreux encore en 2022 mais on assiste depuis le d but de l'ann e   une explosion des vols et atteintes envers les personnes dans les gares de l'Axe.

Travailler en toute s curit  comme voyager sereinement doit  tre garanti par la SNCF ! Pour cela, il s'agit encore une fois d'une question de moyens humains !



## TSEE : Manager Toxique

Au TSEE, des agents ont  t  envoy s bosser dans un atelier dont les sols  taient recouverts de poussi res toxiques !

Devant l'inqui tude des agents, un cadre explique qu'ils n'ont qu'  porter un masque ; sauf que ce n'est pas si simple quand il s'agit d'effectuer un boulot d j  particuli rement physique.

Les agents appellent alors leurs d l gu s SUD-Rail qui interviennent pour faire d placer la rame et lancer des analyses de la poussi re. Une nouvelle fois, un cadre z l  a voulu faire passer la Prod avant la sant  des agents ; une nouvelle fois l'intervention directe de SUD-Rail et des agents a permis de se faire respecter !

## Employabilit  ou Exploisabilit  ?

SUD-Rail pointe sans cesse dans cette CSSCT le scandale dans la gestion des agents frapp s de restrictions m dicales ou d'inaptitudes.

En effet, SUD-Rail consid re que les directions d' tablissements ne cherchent plus v ritablement   adapter les postes de travail pr f rant activer les reclassements ou r former les agents.

Pour rappel, les m decins du travail signalaient  galement dans leur dernier rapport les difficult s d'am nager les postes lors de leurs  changes avec la direction.

Ainsi, on est bien loin de l'esprit du code du Travail et du RH360 qui pr voient d'adapter le travail   l'homme !

SUD-Rail d nonce cette attitude de la direction !

Apr s des  changes tendus sur ce sujet lors de cette CSSCT, la direction a choisi de rester dans le d ni.

## SUD-Rail veut des CSSCT en  tablissements

SUD-Rail pousse pour qu'au prochain mandat, des CSSCT locales soient cr ees sur chaque  tablissement ou pour chaque m tier.

En effet, une seule CSSCT pour tout l'Axe et pour tous les m tiers rend quasi impossible d'aborder s rieusement tous les sujets et rend tr s difficile d' tre efficaces, surtout quand nous sommes confront s   une direction qui n'a aucune volont  de faire avancer les choses pour les agents.

... Prochaine CSSCT de l'Axe TGV Sud-Est les 8 et 9 novembre ...



**FAITES REMONTER VOS QUESTIONS  
SANT  - S CURIT  -  
CONDITIONS DE TRAVAIL  
AUX MEMBRES CSSCT SUD-RAIL !**

LES REPR SENTANTS SUD-RAIL  PORTENT VOS QUESTIONS ET REVENDICATIONS EN S ANCE ...  
 VOUS INFORMENT SYST MATIQUEMENT DES  CHANGES QUI ONT LIEU EN CSSCT ...