

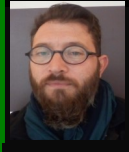


# SUD-AX'TION

**Axe TGV Sud Est**

**C.S.S.C.T. DU 30 OCTOBRE**

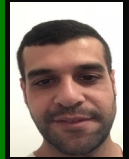
Paris Sud Est, Dijon, Lyon, Chambéry, Marseille, Montpellier



Christophe HUGUET



Stéphane BOULADE



Anasse BOUALLALI

## FACE AU RECONFINNEMENT, SUD-RAIL A DÉCLENCHÉ UNE NOUVELLE CSSCT SUR L'AXE

La direction avait ri il y a seulement 11 jours lorsque SUD-Rail lui avait réclamé des mesures de protection supplémentaire face à la reprise de l'épidémie. Aujourd'hui, c'est une direction d'axe dans ses petits souliers qui s'est présentée à cette CSSCT !

### Plan de Transport réduit en 2 temps

Lundi 2 et mardi 3/11, le plan de transport sur l'axe sera de 85 % mais cela avait été annoncé il y a plusieurs semaines déjà.  
A partir du mercredi 4, une baisse progressive du Plan de Transport aura lieu.  
**A partir du lundi 9/11, seulement 20 à 30 % du Plan de Transport sera maintenu (à la différence du printemps, tous les territoires continueront par contre à être desservis).**

### Quels personnels restent au travail ?

Le Plan de Transport réduit va faire que le nombre d'agents nécessaire va être très en deçà de la normale.

**C'est le retour du chômage partiel.**

En attendant, plutôt que d'appliquer le principe de précaution du "rester chez soi", la direction (en télétravail) décide que tous les agents de production continuent à se déplacer et s'exposer jusqu'à la décision de la semaine prochaine. Le choix de la production passe, pour elle, avant celui de la prévention.

A partir du 9 novembre, chez les roulants (ADC et ASCT), les grilles de repos sont maintenues et un délai minimum de 48h est prévu pour les aviser s'ils seront utilisés (en gros, la direction doit vous prévenir le lundi si vous travaillez ou non le mercredi). Le nombre de RHR va être limité autant que possible. La direction pense pouvoir s'appuyer uniquement sur les personnels volontaires à partir du 9 novembre. Les journées managériales et les formations sont suspendues, sauf les formations habilitantes type JFC chez les ADC, Corpus chez les ASCT qui elles peuvent être maintenues.

Les réunions, séminaires et forums sont annulés. Dans les ateliers de maintenance, il est hors de question pour SUD-Rail, que les agents soient une nouvelle fois exposés, surtout si c'est pour rattraper le retard de production lié à la grève au lieu de simplement assurer le plan de transport réduit. La direction doit clarifier sa position.

### Télétravail

La direction reste frileuse et refuse de décréter le télétravail intégral, donc en gros, des agents 100% en télétravail au confinement du printemps devraient, en automne retourner travailler selon le bon vouloir du patron.

SUD-Rail constate que des clusters importants sont maintenant présents sur différents sites et que les chaînes de contamination au travail ont été clairement établies. Si la direction nous avait entendu il y 10 jours, probablement que ces contaminations auraient été évitées. Mais la direction refuse de s'engager sur le sujet.



## Restauration à bord des TGV suspendue

La restauration à bord des TGV sera à nouveau suspendue à partir du lundi 2 novembre.

## Organisation du travail, c'est flou !

La direction ne sait pas nous dire quels services vont être adaptés ou fermés. Réponse la semaine prochaine.

## Restauration dans les foyers Orféa

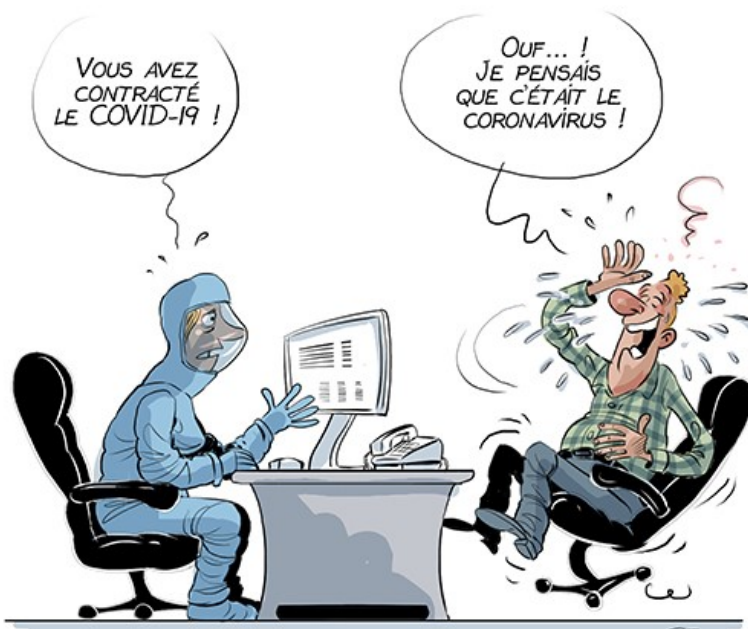
Les foyers restent ouverts.  
Orféa s'est engagé à améliorer les repas mis à disposition.  
Orféa va afficher dans chaque foyer tous les points de vente à emporter qui sont ouverts dans la ville en question.  
Tous les repas doivent être pris en chambre.  
Les petits déjeuners sont sous forme de plateaux en chambre.

## Refus de suspendre le Contrôle, les A/E, le LSA et la Maintenance

Malgré notre forte insistance, la direction refuse d'isoler la R3 basse pour les ASCT, de lever les Accueil-Embarquements et de suspendre le Libre Service Accompagné et le contrôle à bord, ainsi que les visites de de TGV déjà programmées.

La direction va donc elle rester à domicile pour se protéger du virus mais va envoyer les agents en production et les ASCT et agents d'Escale se frotter aux voyageurs, et ça à moins d'1 mètre ?? Elle ne prend aucune mesure et se dédouane en rappelant aux agents exposés les bons gestes à faire : "démerde-toi" !!! Lamentable !

Sachant que les consignes de la Task-Force SNCF expliquent qu'en lieu clos, malgré le port du masque et l'aération, le respect des 1 mètres de distanciation doit être appliqué ! Comme ça l'embête, la direction choisit d'ignorer cette consigne, de même qu'elle ignore et méprise manifestement ses propres agents.



## Etat sanitaire sur l'axe au 29 octobre :

**38** agents positifs au Covid (l'ET TGV Sud-Est et l'ESV TGV RA sont particulièrement touchés)

**17** agents symptomatiques en attente de test.

**31** cas contacts à risque avéré placés en isolement et sont en attente de test.

**41** agents reconnus fragiles (vulnérables) placés en isolement.