

## Agents SNCF du commercial voyageur emplois, rémunération, conditions de travail

Depuis 20 ans : de multiples **plans sociaux** qui se sont traduits, de réorganisations en désorganisations, par des **milliers de suppressions de postes et d'emplois**. Le choix du tout électronique avec en parallèle la **dés-humanisation des gares**, la fermeture des guichets TER, Grandes-Lignes ou Transilien, la mise en place du management, des parcours professionnels chaotiques, l'externalisation de pans entiers de notre champ professionnel vers les entreprises privées de services en gares.

Dans le même temps, alors que les chemins de fer constituent un moyen de transport durable incontournable en Europe, les métiers du commercial voyageurs en gare ont besoin d'une organisation fiable digne du **service public ferroviaire** que nous revendiquons : **les réorganisations et les externalisations ne sont pas la solution mais constituent une attaque.**

### EMPLOIS

**Toutes les gares doivent être tenues par des agents commerciaux SNCF** du premier au dernier train. Le recours à des CDD Senior, des intérimaires ou CDD, comme à des entreprises de sous-traitance synonymes de précarité n'ont pas lieu d'être.

### RÉMUNÉRATION

Les agents commerciaux doivent être formés et rémunérés afin de pouvoir vivre dignement, bénéficier d'un logement proche des gares. Leur carrière professionnelle est organisée tout au long de leurs années de travail pour ce faire ils bénéficient de formations pro.

### CONDITIONS DE TRAVAIL

Manque de personnel, injonctions contradictoires, lean management, abandon des chantiers, applications sur les téléphones ineptes. Pénibilités et souffrance au travail. Ennui. SUD-Rail revendique que le service public ferroviaire soit au cœur de notre métier, que nous puissions enfin bien le faire.

SIGNEZ ET FAITES SIGNER LA PÉTITION

**POUR LE MAINTIEN DU  
PERSONNEL SNCF DANS LES GARES**



**Transilien & IdFMobilités veulent fermer  
les guichets et arrêter l'huma en gare !**

**Contre les réorganisations,  
assumons le service public ferroviaire**

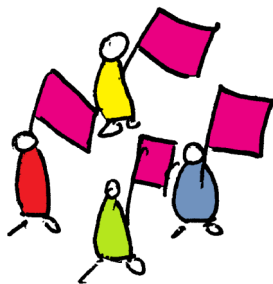
**Les syndicats SUD-Rail appellent à se rassembler  
Conseil Régional - 16 février, 9h - St Ouen**

# motion de défiance face aux patrons : nos revendications

le service public en alternative à la casse du commercial voyageur.

L'Ile de France avec 12 millions d'habitants est une des plus grandes mégalo-poles d'Europe dans laquelle l'ambition devrait être d'assurer les transports en répondant aux besoins des usagers. L'offensive du libéralisme entraîne une baisse de la qualité de service alors qu'il faut **arrêter l'impitoyable concurrence entre travailleurs !**

⇒ depuis le **désastre des petits collectifs** : les agents doivent au quotidien subir directement le manque de personnel devant prendre chaque jour la « décision » de ne pas ouvrir les guichets faute de **l'effectif adéquat. Le travail perd tout sens.**



⇒ priorité à la **lutte anti fraude** alors même que l'achat des titres de transport est plus difficile faute de guichets. Le remplacement des ASCT par les agents sédentaires n'a d'autre raison que la rémunération plus basse des agents des gares par rapport aux contrôleurs.

⇒ si les usagers sont invités à utiliser les automates, seulement la moitié du parc des 1110 ART est prévue à être remplacé par une nouvelle génération de machine (650 automates sont en commande) : demain à l'instar des voyageurs grandes lignes, pour voyager, le téléphone pourrait devenir l'indispensable support du ticket et le seul moyen d'information : **l'entreprise détruit nos emplois au lieu de maintenir l'humanisation des gares et la sûreté aux usagers.**

⇒ utilisation d'entreprises de sous-traitance pour remplacer les agents du commercial voyageur : des **agents de la prévention sécurité** sont recrutés pour assurer la présence en gare parce qu'ils sont moins bien rémunérés.

⇒ téléopération : **la direction déploie les gares sans agent** dans lesquelles l'éclairage, les escaliers mécaniques, les ascenseurs, la porte de validation adaptée aux PMR, les rideaux placés devant les portes de validation sont mis en route à distance, faisant toujours fi de la sûreté des usagers.

## SUD-Rail revendique

⚡ des **salaires enfin dignes** permettant de vivre en Ile de France, y compris de s'y **loger à proximité de son lieu de travail.**

⚡ des **embauches** dans nos établissements pour **rétablir la présence d'agents du 1er au dernier train**, l'ouverture des **guichets** et le maintien des **agences navigo**, la garantie du remplacement des salariés absents par des **agents de réserve**,

⚡ des **conditions de travail** permettant de prendre en compte la **pénibilité** que constitue les horaires décalés en 2x8 ou 3x8, le **travail en extérieur** par toute température, de **formations professionnelles** tout au long de la carrière, de possibilités **d'évolutions professionnelles** en dehors et au sein du commercial voyageurs afin d'**accéder à minima à la maîtrise** mais aussi le maintien d'horaires de journée, etc.

⚡ **Le 16 février, SUD-Rail appelle les agents du commercial voyageurs à se rassembler devant le Conseil Régional d'Ile de France afin de porter toutes nos revendications.**