



RESULTATS ELECTION D/R

SUD-Rail est confortée première OS sur le CSE D/R avec une nette progression et devient première OS à l'AXE TGV Sud-Est. SUD-Rail garde aussi la gestion du CASI PSE grâce à de bons scores sur le reste du territoire de Paris Sud-Est, avec 43,18% des voix et quasiment 18% de plus que la deuxième OS. Nous remercions tous les collègues pour leur soutien lors de ces élections. Nous continuerons à faire le maximum pour défendre les droits individuels et collectifs des cheminots et à être présents tous les jours à vos cotés. Nous remercions aussi tous les militants SUD-Rail qui sont présents au quotidien sur le terrain sans mandat et qui contribuent à notre réactivité sur tous les sujets. Ces résultats ne sont pas une finalité car nous savons que les 4 prochaines années vont être complexes avec notamment l'ouverture à la concurrence. SUD-Rail n'est qu'un outil pour les cheminots et nous savons d'avance que vous serez au rendez vous lorsqu'il le faudra.

CSE (tous métiers)

CSE	SUD-Rail	CGT	UNSA	CFDT	FO
EXECUTION	47,90%	28,99%	7,84%	13,03%	2,24%
MAITRISE	50,85%	25,42%	15,78%	4,13%	3,81%
CADRE	16,26%	9,85%	53,69%	20,20%	Pas de liste
TOTAL	45,94% (+8,19)	25,09% (-5,2)	16,87 (-3,67)	9,30% (+1,15)	2,79% (-0,48)

ELUS CSE (25 membres)

- ◆ SUD-Rail 7 exécutions et 6 maitrises soit 13 élus
- ◆ CGT: 4 exécutions et 3 maitrises soit 7 élus
- ◆ UNSA : 1 exécution, 1 maitrise et 2 cadres soit 4 élus
- ◆ CFDT : 1 exécution
- ◆ FO: aucun élu

11 Membres CSSCT

- ◆ 6 SUD-RAIL
- ◆ 3 CGT
- ◆ 2 UNSA

SUD-Rail, la CGT et l'UNSA restent les seules organisations représentatives sur le CSE D/R (+de 10%) et sont donc les seules à pouvoir poser une DCI ou signer un accord sur le périmètre.

DED PROD: ADC, COT, PPU, GM et Produit Train

DED PROD	SUD-Rail	CGT	UNSA	CFDT	FO
EXECUTION	78,57%	10,71%	7,14%	3,57%	0%
MAITRISE	57,64%	22,76%	12,62%	2,33%	4,65%
CADRE	27,03%	17,57%	41,89%	13,51%	Pas de liste
TOTAL	56,15%	21,31%	15,16%	3,55%	3,83%

RPX DED PROD

6 SUD-Rail

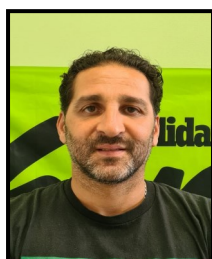
2 CGT

1 UNSA

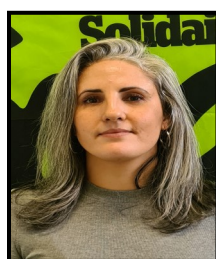
Délégués de NOTATIONS

- ◆ ADC: **SUD-Rail 7**, **CGT 3**, **UNSA 1**
- ◆ Agents exécution (regroupement avec DED-CIV): **SUD-Rail 6**, **CGT 1**, **CFDT 1**
- ◆ Agents Qualif D (regroupement avec DED-CIV): **SUD-Rail 2**, **CGT 1**
- ◆ Agents Qualif E (tous établissements): **SUD-Rail 2**, **CGT 1**, **UNSA 1**
- ◆ Cadres (tous établissements): **SUD-Rail 1**, **UNSA 3**, **CFDT 1**

VOS REPRESENTANTS CSE, CSSCT ET RPX A LA DEDP D&R



Yacine KHELLADI



Samantha MARTINEZ-MEDINA



Sylvain DOMINIAK



Benoît ROUSSEAU



Franck CARON



LUDIVINE DHIVER-MAHON



Maxime FOUGRE



Jérémy GARCIA DANTAS



Sébastien CHARBONNIER



ADELIN DE MILLIER



Emmanuel MARCHAND



SALIMA CHALABI

Syndicat SUD-Rail de Paris Sud-Est 40 allée de Bercy 75012 PARIS
09 50 25 20 69 / Mail: sudrailpse@gmail.com / Facebook: [Sud rail Pse](#)